



Tipspromenad midsommar

Passar barn från 10 år och uppåt, 15 frågor

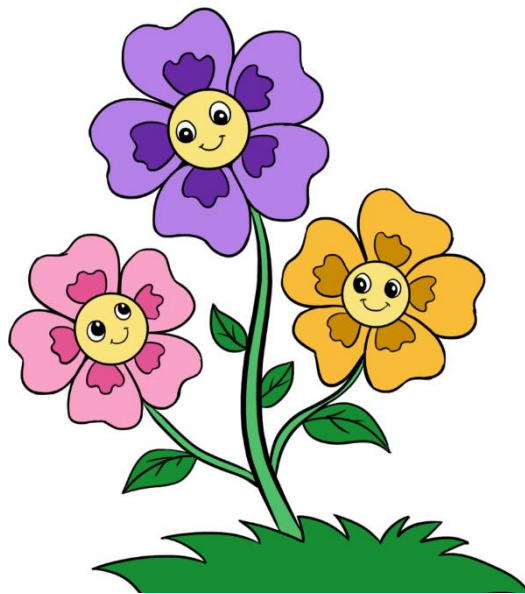
Fråga 1

Vilken är Sveriges nationalblomma?

1 blåsippa

X liten blåklocka

2 tussilago



Fråga 2

Vad heter Sveriges kung

1 Carl den XVI Gustav

X karl den XII

2 Carl den XIV Gustav



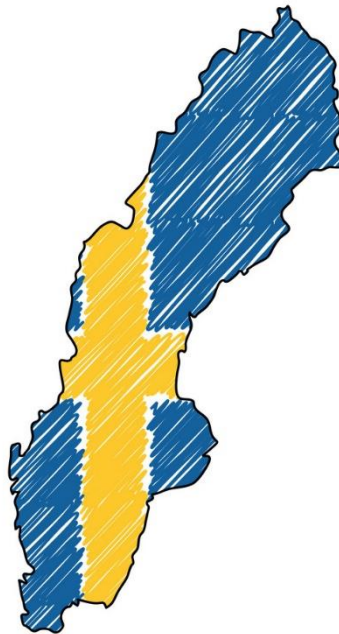
Fråga 3

Hur många landskap har Sverige?

1 25

X 28

2 21



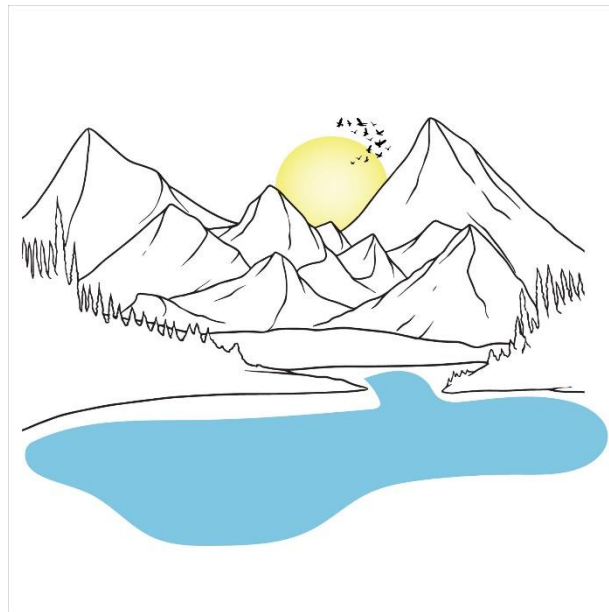
Fråga 4

Vilken är Sveriges största sjö?

1 Mälaren

X Vättern

2 Vänern



Fråga 5

Stockholm, Göteborg och Malmö är Sveriges 3 största städer. Vilken är den fjärde största?

1 Linköping

X Uppsala

2 Helsingborg



Fråga 6

Vilken är Sveriges minsta landskap till ytan?

1 Närke

X Blekinge

2 Öland



Fråga 7

Vilket år valdes Gustav Vasa till kung?

1 1523

X 1557

2 1509



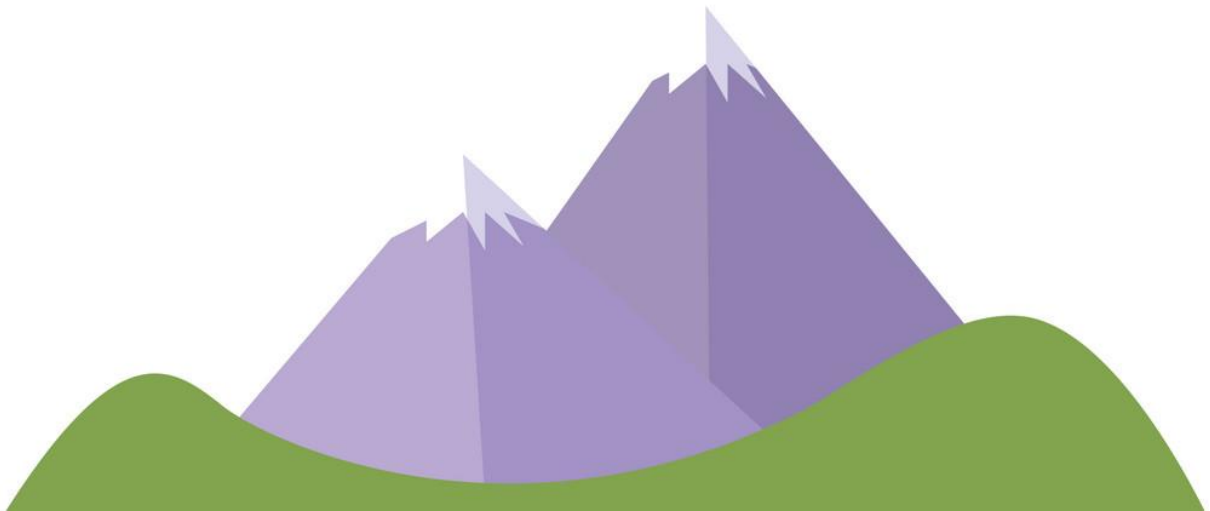
Fråga 8

Vad heter Sveriges högsta berg?

1 K2

X Kebnekaise

2 Sarekfjällen



Fråga 9

Vilken är Sveriges nordligaste stad?

1 Kiruna

X karesuando

2 Umeå



Fråga 10

Hur lång tid tar det att cykla mellan Sveriges nordligaste punkt, Treriksröset, och Sveriges sydligaste punkt, Smygehuk?

(Enligt Google maps, 218 mil)

1 7 dagar och 10 timmar

X 5 dagar och 20 timmar

2 4 dagar och 19 timmar



Fråga 11

Vilket är Sveriges största byggprojekt genom tiderna?

1 Arlanda

X Göta kanal

2 Turning torso



Fråga 12

Hur många olika sorters blommor ska man lägga under kudden på midsommarnatten för att se vem man ska leva sitt liv med?

19

X 5

27



Fråga 13

Vilken svamp odlas det mest av i Sverige?

1 kantarell

X champinjon

2 trattkantarell



Fråga 14

Vad heter Sveriges vanligaste trädsort?

1 gran

X tall

2 björk



Fråga 15

Vilken ö-grupp i västindien ägde Sverige år 1813-1814?

1 Trinidad och tobago

X Caymanöarna

2 Guadalopeöarna



Namn:

Fråga	1	X	2	Rätt / fel
1				
2				
3				
4				
5				
6				
7				
8				
9				
10				
11				
12				
13				
14				
15				
Antal rätt				